

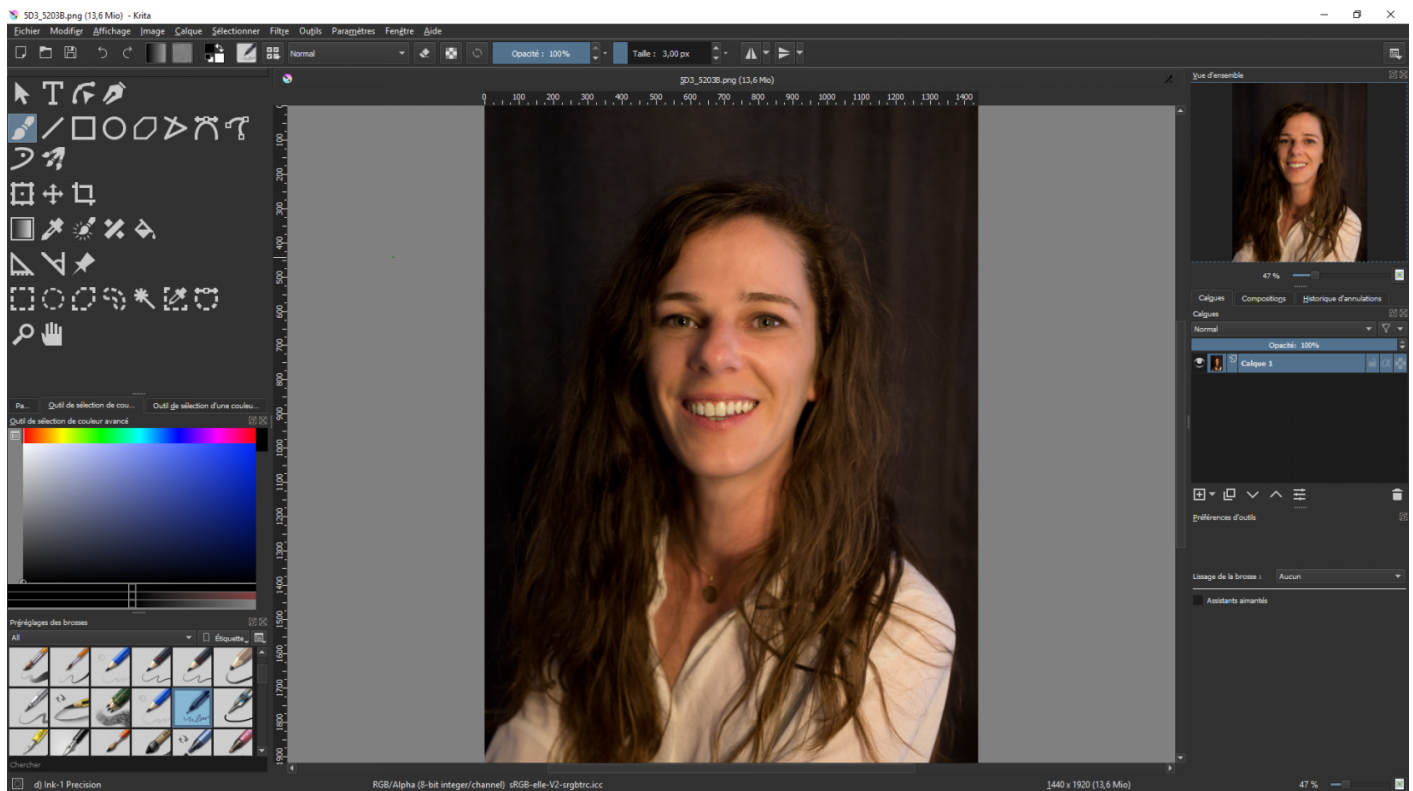
Je travaille à partir d'une photo

Travailler sur un portrait à partir d'une photographie permet de respecter les proportions d'un visage, ou d'une silhouette, sans se casser la tête... !

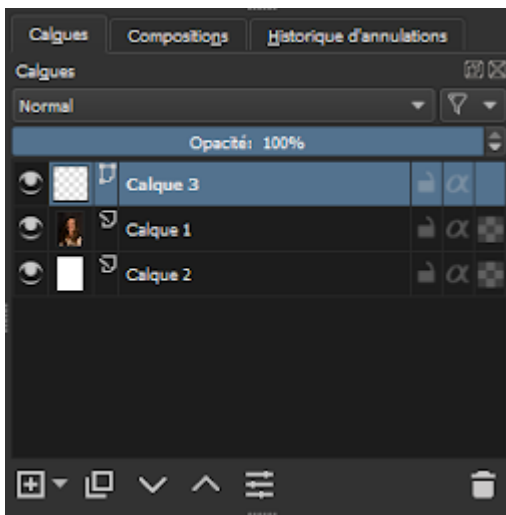
Les autres outils étant relativement simples, je vais décrire essentiellement la courbe de Bézier.



Pour cela, je vais ouvrir une photo qui va nous servir de modèle. Prenons ici la photo de notre manageuse et animatrice du fablab : Bérengère.



J'y ajoute un calque de dessin blanc, et un calque vectoriel dans l'ordre suivant...



. en appuyant sur le petit oeil à gauche du calque de la photo, je pourrai facilement voir le tracé du calque vectoriel.
Nb : il ne faut pas oublier de sélectionner le calque vectoriel.

Revision #3

Created 2020-07-04 14:24:21 UTC

Updated 2020-07-06 08:44:45 UTC